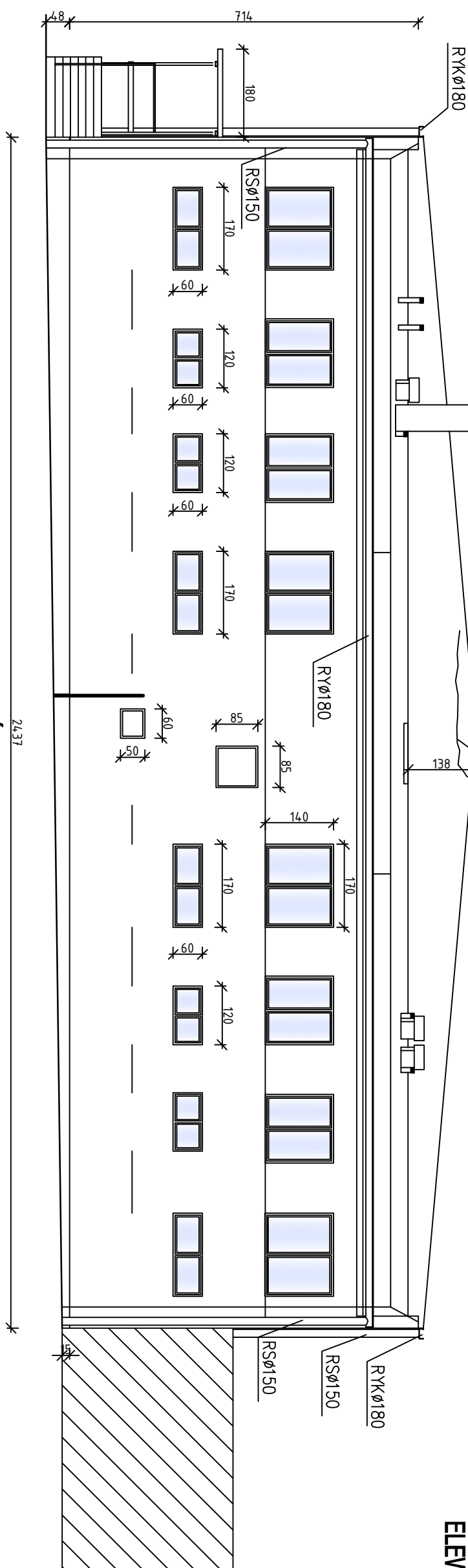




ELEWACJA POŁUDNIOWO-WSCHODNIA



ELEMACJA PÓŁNOCNO-WSCHODNIA

		Gmina Miasto Łasin ul. Radzyńska 2 86-320 Łasin
INWESTICJA	Termomodernizacja budynku Zespołu Szkół Publicznych w Łasinie przy ul. M.C. Skłodowskiej 14 działka nr 598/I	
Zakład Projektowania i Usług Budowlanych "BENBUUD"		
ul. Ks. dr Włdę 1/27, 86-300 Grudziądz		
NAZWA PRZEDSIĘWZIĘCIA	 BENBUUD	
SKALA	BRANŻA:	
1:100	BUDOWLANIA	
FALKA		
PROJEKT BUDOWLANO WYKONAWCZY		
DATA: 12.10.2015 r.	NUMER PRZESŁUGI: B-03	
PRACOWNIK:	TYTUŁ BENEDIKT BEDER	
mgr inż. Benedykt Bedder		
nr upraw./N/B&M/13370/BB		